

The image features three silhouettes of people holding hands, standing against a dark blue night sky filled with stars. The silhouettes are positioned in the center of the frame, with the person on the left facing right, the person in the middle facing left, and the person on the right facing left. The overall mood is serene and inclusive.

NO ERES DIFERENTE, ERES ESPECIAL

UN CORTOMETRAJE DE
MAR SOBRADO

Una producción de
MEDIA AUDIOVISUAL SERVICES

ÍNDICE

- [01 - La Productora](#)
- [02 - Sinopsis Breve](#)
- [03 - Sinopsis Extendida](#)
- [04 - Nota del Director](#)
- [05 - Biofilmografía del Director Guionista](#)
- [06 - Biofilmografía del Productor](#)
- [07 - Ficha Técnica](#)
- [08 - Ficha Artística](#)
- [09 - Calendario de Producción](#)
- [10 - Propuesta Estética](#)
- [11 - Resumen de Presupuesto](#)
- [12 - Plan de Financiación](#)
- [13 - Plan de Comercialización](#)
- [14 - El Equipo. Suma de esfuerzos entre el profesional y el amateur](#)

01 - LA PRODUCTORA

Media Audiovisual Services, nace en enero de 2005 como productora orientada a la publicidad, el cine y la televisión. Con unas instalaciones y un gran Plató autosuficiente en el centro de Madrid para la producción en TV y postproducción digital.

MAS TV se muestra como productora creativa idónea para el desarrollo de la actividad audiovisual. La gerencia y dirección de la productora está a cargo de Esther Yáñez.

Trayectoria:

En 2005 somos la productora que trabaja para la Agencia de comunicación "Solomedios" del grupo Prisa, grabando, realizando y montando los spots locales y provinciales de Localia TV y algunos para Telemadrid. El último trabajo publicitario en 2015 fue en colaboración con una empresa catalana para LECHE PASCUAL de difusión Nacional.

En el año 2006 la Comunidad de Madrid y el ICCA nos financió la producción de un cortometraje de ficción interpretado por Miguel Angel Silvestre. Con esta experiencia dimos salto a participar en una coproducciones de largometraje, uno de Ficción "Lección Debida" de Iván Ruiz. Realizador de los más premiados en el mundo del cortometraje por su trabajo "Dulce".

En 2007 la Junta de Castilla y León nos financió la preproducción de una animación titulada "De tripas Corazón". La experiencia en animación nos hizo realizar en años posteriores más producciones de animación 2d, incluidos videoclips.

En 2009 producimos una película de animación "El Circo Submarino" junto con la compañía AVID España, dónde Alberto Iglesias nos cedió su música y grandes profesionales reconocidos del cine participaron en ella. Se estrenó con gran éxito en la Academia de Cine.

Diseñamos una campaña transmedia para la ONGD SED donde los personajes, el guion, diseño, realización y montaje fue creado por nuestra productora. Uno de los productos fue una serie de animación 2D de 10 capítulos.

Realizamos una serie de animación de 6 capítulos con una duración de 5 min por capítulo para la editorial EDELVIVES, dentro de sus libros didácticos de material del profesorado.

En 2010 Nos especializamos en Videos institucionales y largometrajes documentales, entre ellos destaca "La extraña elección" de Carmen Comadrán en el que colaboramos en la postproducción.

Como videos documentales destaca el documental que más difusión ha tenido con 20.000 copias de DVD vendidas: "Cantos de Ghana" con el apoyo financiero de SGAE, AECID, FUNDACIÓN AUTOR, EMI.

Desde 2012 hasta la actualidad nuestra productora está firmemente comprometida con los trabajos audiovisuales de carácter social y trabaja para ONGs y Fundaciones sin ánimo de lucro. Hemos producido con la ayuda del ayuntamiento de Madrid nuestro primer largometraje contratando a personas con discapacidad intelectual de operadores de cámara.

En la actualidad colaboramos con las fundaciones FGG Y GMP en insertar profesionalmente a personas con discapacidad intelectual.

<https://www.mastv.es>

02 - SINOPSIS BREVE

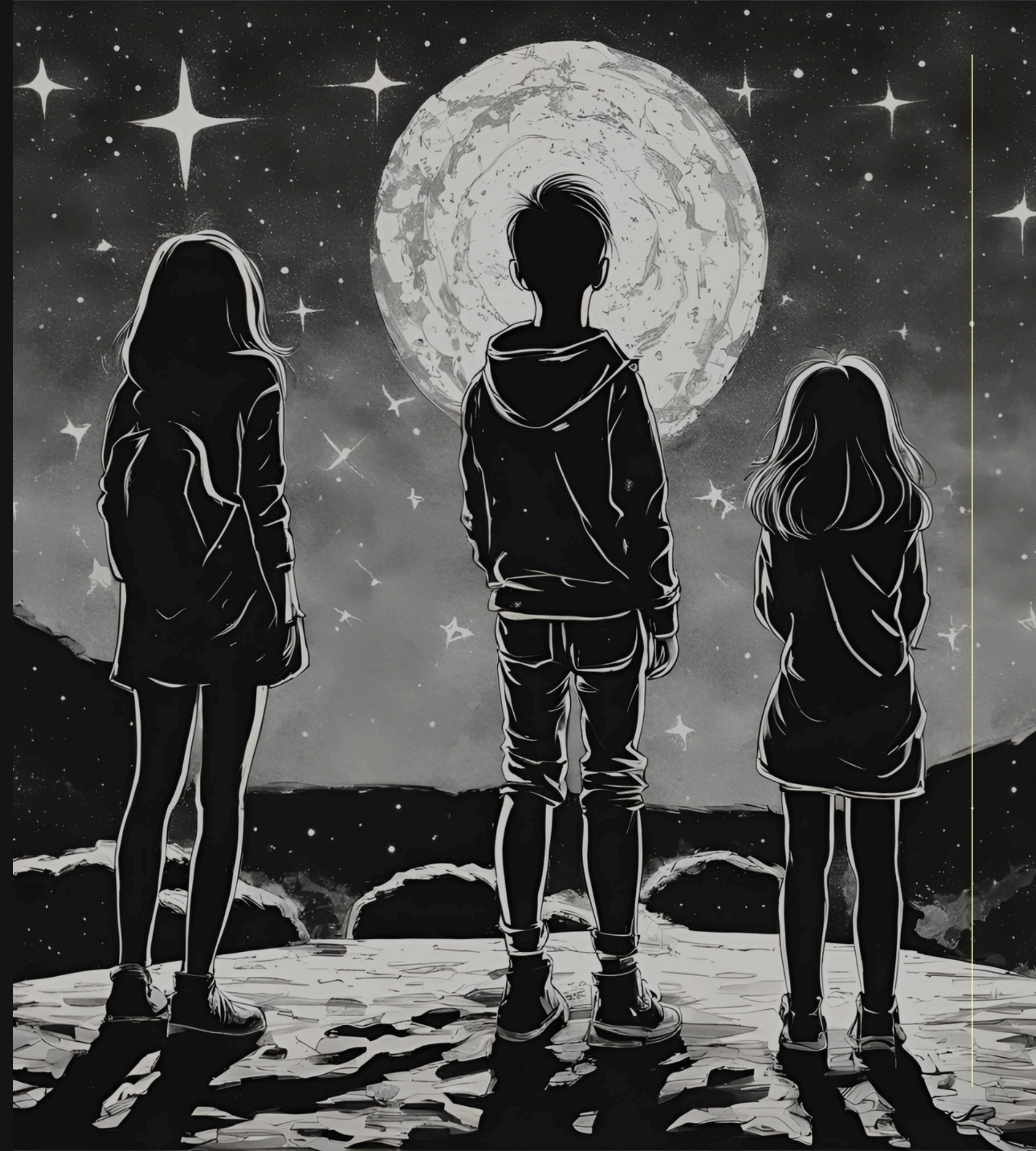
Ariel es una chica con diversidad funcional que ingresa a la universidad. Allí conoce a Dani y Mar, quienes le ofrecen su amistad. Por malas situaciones del pasado, Ariel duda en entregarse a estos vínculos, pero una demostración de afecto ante una situación adversa le hará cambiar de opinión.



03 - SINOPSIS EXTENDIDA

Ariel es una chica con diversidad funcional que ingresa a la universidad. Allí conoce a Dani y Mar, quienes le ofrecen su amistad tratando de ayudarla a integrarse después de haber sufrido bullying en su anterior centro de estudios. Ariel se siente incapaz de abrirse a la posibilidad de nuevas relaciones, temerosa de revivir el dolor de la burla y la exclusión.

En la universidad se organiza una fiesta donde un chico enfrenta a Ariel porque ella sin querer le ha volcado refresco. Pero sus nuevos amigos actuarán en su defensa y juntos llegarán a una hermosa conclusión sobre lo que implica la amistad, la empatía y el entendimiento mutuo siendo estos los pilares sobre los cuales se construye la verdadera inclusión.



04 - NOTA DEL DIRECTOR

Soy Mar Sobrado Rubio, tengo discapacidad intelectual y voy a dirigir mi primer cortometraje junto a profesionales del cine. Me forme en cine durante dos años en un curso que impartía la Escuela Internacional de Medios Audiovisuales.

Busco promover la reflexión sobre la importancia de crear entornos educativos inclusivos y accesibles para todos. Es un llamado a la acción, una invitación a unir fuerzas en la lucha por la igualdad de oportunidades y el respeto a la diversidad.

Como enamorada del cine, es mi anhelo inspirar cambios positivos y construir un mundo donde la inclusión no sea solo un ideal, sino una realidad tangible para cada persona, sin importar sus diferencias. Esto es, un mundo no sólo distinto, si no mejor. Quiero dar visibilidad al talento que cada cual albergamos en nuestro interior independientemente de las dificultades personales de cada individuo.

Lo que propongo es un cortometraje conmovedor de encuentros y desencuentros, donde la amistad, la empatía y el entendimiento mutuo se convierten en los pilares sobre los cuales se construye la verdadera inclusión, **porque todos brillamos pero cada persona tiene su propia luz que la hace especial.**



05 - BIOFILMOGRAFÍA DEL DIRECTOR GUIONISTA

BIOGRAFÍA DE MAR SOBRADO "PLENA INCLUSIÓN"

Es la primera mujer con discapacidad intelectual que forma parte de la Junta Directiva de Plena Inclusión Madrid desde la Asamblea General celebrada en el año 2022 y a propuesta del Comité de Representantes de la Federación.

<https://plenainclusionmadrid.org/archivo/mar-sobrado/>

NOTA DE MAR SOBRADO, DIRECTORA Y GUIONISTA



DISCURSO DE MAR SOBRADO "PLENA INCLUSIÓN"

<https://youtu.be/GPxMgPihp9o?i=AKUWc3ZtAb4W2JJn>



Para enseñar el mundo interior

06 - BIOFILMOGRAFÍA DEL PRODUCTOR

ESTHER YÁÑEZ

PRODUCCIÓN EJECUTIVA Y DIRECCIÓN DE PRODUCCIÓN

<https://www.imdb.com/name/nm3123086/>

1998-2001 Producción del Documental "Picadillo a la Habanera" Premio al mejor Documental en el Festival Iberoamericano "Nuestra Imagen"

Dirección de Producción y dirección de la Serie documental "Paisaje en el camino" Premio producción de Castilla y León en el Festival de Medina del Campo. Dirección de Producción y Dirección de "Soy lucia y tengo 5 años" Primer premio al mejor Documental en el Festival de medina del Campo.

2002-2008 Producción de Documentales del canal Temático de televisión CTT. Producción Ejecutiva del cortometraje "Cuando caen los ídolos". Jefa de Producción del corto de ficción "La Parabólica" y "Miedos" ambos multipremiados.

Videoclis de Inma Serrano "Ternura" tele 5 y 40 latino. Finalista de los premios de la musica

2009-2011 Dirección de Producción de la animación "El circo Submarino", Colaboración en Producción del largometraje de "Lección de vida", Producción del Documental "Cantos de Ghana con más de 20.000 copias vendidas. Coproducción del cortometraje "mie2" de Ivan Ruiz. (multitud de premios)

Producción de "El Aire" Primer premio del Festival de Alicante Premio "Súbete al Carro" a la mejor utilización social del medio audiovisual.

2004-2024 Producción Ejecutiva y gerente en la productora MASTV Produciendo obras Documentales sociales independientes.

<https://www.proyectodreamers.com>

Producción ejecutiva y Dirección del largometraje documental : "Dreamers , la película" con 4 primeros premios y seleccionado en más de 20 festivales de cine.

<https://www.mastv.es>

07 - FICHA TÉCNICA

GUION Y DIRECCIÓN

Mar Sobrado

PRODUCCIÓN

Esther Yáñez

<https://www.imdb.com/name/nm3123086/>

DIRECCIÓN DE FOTOGRAFÍA

Jesús de Miguel

<https://www.imdb.com/name/nm1759805/>

DISEÑO Y POSTPRODUCCIÓN DE SONIDO

Juan Rubio Morales

<https://www.imdb.com/name/nm7709996/>

VESTUARIO

Rafael Iglesias Carnero

<https://www.imdb.com/name/nm13637501/>



COLABORACIONES

Jefa de Producción: Bárbara Lasagabaster

Ayudante de Producción: Rebecca Cabrera Galindo

Diseño de Producción: Luisina Victoria Tessaro

Cámara: Maira Seguí Buenaventura

Segundo de Dirección: Antonio Reyes

Ayudante de Dirección: Jaime de Miguel Cerrada

Ayudante de Dirección: Manuela Montoro Poza

Ayudante de Dirección: Juan M. Salvador Estébanez

Ayudante de Dirección: Lorena López Carpintero

Ayudante de Dirección: Fernando Sempere Álvarez

Ayudante de Sonido: Patricia Suárez Gutiérrez

Banda Sonora: Tony Rivera

Intérprete: Ester V. Burgess

Coach Actoral: Raquel Holgado

Jefe de Eléctricos: Juan Gerardo Álvarez Franco



08 - FICHA ARTÍSTICA

GUIOMAR DE LEÓN - MAR



Es la protagonista de la historia. Es buena gente, alegre, le gusta solucionarlo todo, muy empática y solidaria.

MARIO SAURA - DANI

<https://www.imdb.com/name/nm14833488/>

Irradia simpatía y es muy buena gente. Suele meterse para mediar y es algo serio. Mar y Dani se conocieron en la Facultad.



ALICIA MEDEM - ARIEL



<https://www.imdb.com/name/nm1840613/>

Ariel llega a mitad de curso a la Facultad porque en su anterior universidad sufría Bullying. Debido a eso es más tímida y retraída. Es hija única y está demasiado protegida por su madre.

ORIOI PÉREZ- MACARRA



El personaje es provocador, va de gracioso, pero no tiene gracia. Tiene ese comportamiento porque es una persona muy insegura y de baja autoestima.

RAFAEL IGLESIAS CARNERO - DIRECTOR

<https://www.imdb.com/name/nm13637501/>

Director moderno, de aspecto serio, acorde a su responsabilidad, pero amable y empático con todo lo que sucede en la actualidad.



RAQUEL HOLGADO - RUFINA



<https://www.imdb.com/name/nm9455660/>

Es la madre de Ariel. Rufina es protectora, no tiene más hijos y se preocupa demasiado debido a todo lo que le ha tocado vivir a Ariel y la impotencia que le generó como madre. Es una mujer luchadora pero emocionalmente agotada.

09 - CALENDARIO DE PRODUCCIÓN Y LOCALIZACIONES

2024	Abril		Mayo				Junio				Julio				Agosto				Septiembre				Octubre				Noviembre				Diciembre							
	Semana 16	Semana 17	Semana 18	Semana 19	Semana 20	Semana 21	Semana 22	Semana 23	Semana 24	Semana 25	Semana 26	Semana 27	Semana 28	Semana 29	Semana 30	Semana 31	Semana 32	Semana 33	Semana 34	Semana 35	Semana 36	Semana 37	Semana 38	Semana 39	Semana 40	Semana 41	Semana 42	Semana 43	Semana 44	Semana 45	Semana 46	Semana 47	Semana 48	Semana 49	Semana 50	Semana 51	Semana 52	Semana 53
GUIÓN																																						
Guion definitivo	■																																					
Registro de guion																																						
PREPRODUCCIÓN																																						
Crear dossier	■																																					
Retocar dossier		■																																				
Casting			■																																			
Ensayos				■																																		
Visitar localizaciones					■																																	
Desgloses de producción		■																																				
Reunión dirección foto					■																																	
Plantas de iluminación						■																																
Guion técnico							■																															
Plan de rodaje preventivo		■																																				
Plan de rodaje definitivo																																						
Búsqueda y material técnico		■																																				
Seguros																																						
Catering																																						
Permisos																																						
Búsqueda de ayudas		■																																				
RODAJE																																						
Inicio de rodaje																																						
Fin de rodaje																																						
LOCALIZACIONES																																						
Fundación Gil Gayarre																																						
M-515, 2,																																						
28223 Madrid																																						
Universidad Autónoma (UAM)																																						
Carretera de Colmenar KM 15																																						
28049 Madrid																																						
POSTPRODUCCIÓN																																						
Volcado de material																																						
Visionado de material																																						
Montaje																																						

UNIVERSIDAD AUTÓNOMA (UAM)
CARRETERA DE COLMENAR KM 15
28049 MADRID



EXTERIOR CASA
CALLE LASARTE, 18
28023 MADRID

2025	Enero		Febrero		Marzo		Abril		Mayo		Junio		Julio		Agosto		Septiembre		Octubre																						
	Semana 1	Semana 2	Semana 3	Semana 4	Semana 5	Semana 6	Semana 7	Semana 8	Semana 9	Semana 10	Semana 11	Semana 12	Semana 13	Semana 14	Semana 15	Semana 16	Semana 17	Semana 18	Semana 19	Semana 20	Semana 21	Semana 22	Semana 23	Semana 24	Semana 25	Semana 26	Semana 27	Semana 28	Semana 29	Semana 30	Semana 31	Semana 32	Semana 33	Semana 34	Semana 35	Semana 36	Semana 37	Semana 38	Semana 39	Semana 40	Semana 41
PREPRODUCCIÓN																																									
Composición B.S.O.																																									
POSTPRODUCCIÓN																																									
Visionado de material																																									
Montaje																																									
VFX / Animación																																									
Etalonaje																																									
Postproducción audio																																									
Traducción y subtítulo (.rst)																																									
DCP																																									
PRODUCTO FINALIZADO																																									
ENTREGA																																									
ESTRENO																																									



10 - PROPUESTA ESTÉTICA

Buscamos una narrativa visual poética, realista con connotaciones formalistas, buscando la calidez del atardecer para exteriores con luz rebotada, difusa, suave y colores cálidos, con bajo contraste embelleciendo los rostros, miradas y vestuario en espacios positivos. (Clave alta) En los espacios negativos al llegar en el clímax de tensión con un look formalista, con la razón de dramatizar la actuación, donde Ariel mostrará su tristeza hasta llegar a lo más profundo del claro oscuro. En su mayoría, los planos serán lentos, alternando el plano medio con primeros planos. Los planos generales serán en movimiento para crear ese dinamismo, alternando, con transiciones horizontales en la zona formalista, en la escena del Macarra, la cámara estará en su máximo movimiento contando con contrapicados con giro y elevaciones. La cámara elegida es la RONIN-4D con sensor CMOS de 35 mm, con 14+ pasos de rango dinámico, D-log, REC. 709, HLG X9-6k:IE 200-12800, ISO dual Nativo 800/5000, necesitamos una cámara muy estable, que tenga filtros ND integrados (9 pasos) con CLEAR para no descolimar y que la saturación y nitidez no varíe, que sea capaz de aportar en el atardecer, y no perder esa imagen especial con un ratio de luz 16/9 HDTV.



10 - PROPUESTA ESTÉTICA



En la composición cinematográfica buscamos una simetría para transmitir paz, igualdad y tranquilidad, en el que los actores están situados en lados opuestos del encuadre, mirándose el uno al otro. El poder de atracción cambia de Dani a Mar según hablan por turnos, dándoles la misma importancia pictórica, siendo el diálogo, expresión facial o cualquier otra acción que atraiga la atención del espectador. Un ritmo compositivo creciente en el jardín de la universidad con los árboles.

Tendremos una composición desequilibrada para la parte negativa, la cámara desafiará las leyes de la gravedad, atravesando encuadres en diagonal o planos de Ariel y el Macarra a través del pasillo. Los tonos cálidos están por encima de los fríos. La luz de los personajes en interior será Butterfly (Lavanda) para hacer la piel más bonita.

Respecto a la paleta de colores, vamos por una Triádica, es un 2 +1 conflicto unificado y solución al problema, Naranja para Mar, Verde Ariel y Dani Violeta.

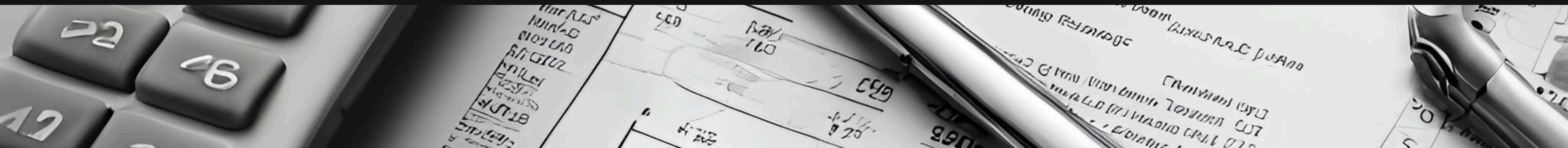
La oficina del director se baña con la incertidumbre y esperanza de una madre preocupada en su reunión con el director con una iluminación Mixta, la relación de contraste media 8:1.

El Exterior campus noche y la fiesta serán formalista , la noche la trabajaremos con un Italian Blue .



11 - RESUMEN DE PRESUPUESTO

RESUMEN COMPLEMENTARIO			
		TOTALES	OBSERVACIONES
Cap. 01		1.800,00 €	
Cap. 02		0,00 €	
Cap. 03		12.000,00 €	Sin incluir Productor Ejecutivo
Cap. 04		0,00 €	
Cap. 05		0,00 €	
Cap. 06		1.700,00 €	
Cap. 07		1.200,00 €	
Cap. 08		200,00 €	
Cap. 09		2.500,00 €	
Cap. 10		1.700,00 €	
Coste de Realización.....		21.100,00 €	Subtotal
	Productor ejecutivo	1.050,00 €	Límite máximo: 5% del Subtotal
	Gastos generales (cap. 11)	1.200,00 €	Límite máximo: 7% del Subtotal
	Publicidad (cap. 12.02)	7.700,00 €	Límite máximo: 40% del Subtotal
	Intereses pasivos (cap. 12.03)		Límite máximo: 20% del Subtotal
	Copias (cap. 12.01)		
	Doblaje/subtitulado	3.000,00 €	A cualquier idioma español + inglés
	Informe E. Auditoria	0,00 €	
		34.050,00 €	
COSTE TOTAL.....			



12 - PLAN DE FINANCIACIÓN

PLAN DE FINANCIACIÓN PARA CORTOMETRAJES

Rellene sólo las casillas en color blanco.

PRODUCTORA SOLICITANTE	MEDIA AUDIOVISUAL SERVICES		Porcentaje de gasto repercutido en España:
TÍTULO DEL PROYECTO	No eres diferente , eres especial		Entre el 50 y el 100%
PRESUPUESTO	PARTE ESPAÑOLA	PARTE EXTRANJERA coproducciones internacionales	PRESUPUESTO TOTAL
	34.050,00 €	0,00 €	34.050,00 €
AYUDA SOLICITADA A LA COMUNIDAD DE MADRID	18.000,00 €	% respecto al presupuesto español:	52,86
DERECHOS DE ANTENA			
	Razón social de la Televisión	IMPORTE:	Seleccione opción del desplegable ACREDITADO
TELEVISIÓN-I	RTVE	3.000,00 €	Contrato aún en negociación 0,00 €
TELEVISIÓN -II			Contrato aún en negociación 0,00 €
	TOTAL	3.000,00 €	0,00 €
DISTRIBUIDORAS			
	Razón social de la distribuidora	IMPORTE:	Seleccione opción del desplegable ACREDITADO
DISTRIBUIDORA - I	In Out	2.000,00 €	Contrato acreditado y firmado 2.000,00 €
	TOTAL	2.000,00 €	2.000,00 €
CONTRATO DE INVERSOR PRIVADO			
	Razón social del inversor	IMPORTE:	Rellene el importe ACREDITADO
INVERSOR- I	ESCUELA INTERNACIONAL DE MEDIOS AUDIOVISUALES	7.260,00 €	7.260,00 €
INVERSOR - II			0,00 €
	TOTAL	7.260,00 €	7.260,00 €
OTROS RECURSOS FINANCIEROS			
	Especifique la fuente de financiación	IMPORTE:	Seleccione opción del desplegable ACREDITADO
OTROS- I	BIZUM ASOCIACION DE MOTEROS	256,00 €	Cerrado y firmado 244,00 €
OTROS - II			0,00 €
	TOTAL	256,00 €	244,00 €
% POR SUBVENCIONES	PRESUPUESTO TOTAL ACREDITADO		% ACREDITADO
0,00%	9.504,00 €		27,91

Se declara que conforme al artículo 69 de la Ley 39/2015, de 1 de octubre, de Procedimiento Administrativo Común de las Administraciones Públicas, estos datos son veraces.



13 - PLAN DE COMERCIALIZACIÓN

PROMOCIÓN Y DIFUSIÓN "NO ERES DIFERENTE, ERES ESPECIAL"

Para la difusión del cortometraje se seguirán diferentes estrategias de distribución, comunicación y marketing que se diseñarán e implementarán de forma coordinada para que todas ellas redunden en el mayor éxito del proyecto considerando que éste tiene varios objetivos:

Conseguir que el mayor número de personas posible vea el cortometraje: se buscará una amplia exhibición cinematográfica, televisiva, digital, de circuitos culturales, audiovisual educativo y festivales

Conseguir que el público valore positivamente la película y se involucre en el contenido del mensaje, **entendiendo la película como obra cinematográfica escrita y dirigida por una persona con discapacidad intelectual pero también como contenedor de valores sociales.**

Para ello, se contará con un equipo especializado en comunicación, marketing, en producción audiovisual innovadora y en tratamiento de estos contenidos. Dichas estrategias se desarrollarán a lo largo de todo el proceso de trabajo (desarrollo, preproducción, producción y distribución) por lo que el equipo elaborará e irá adaptando los materiales pertinentes.

Entre estos items destacamos: **Contenidos audiovisuales innovadores porque los graban personas con discapacidad.**

Canales comunicativos propios: Pag web. Redes sociales. Comunidad virtual. Dossier del cortometraje. Teaser. Memoria resumen.

Piezas audiovisuales promocionales. Resumen del Casting, Making off **para ver cómo trabajan las personas con diversidad funcional junto a profesionales del cine haciéndoles Entrevistas.**

Dada la gran saturación comunicativa en la que nos vemos inmersos, entendemos esencial para el plan de marketing y difusión dotar a las acciones de un componente innovador y transmedia que facilite la implicación de los diferentes públicos a los que nos dirigimos.



13 - PLAN DE COMERCIALIZACIÓN

ESTRATEGIA DE DISTRIBUCIÓN DE LA OBRA CINEMATOGRAFICA

Definición y estrategia de festivales, distribuidores y agentes de ventas para que la película acceda a los circuitos más relevantes y a aquellos más apropiados para los públicos a los que se dirige.

Circuito de festivales

Se negociará con un festival Internacional tipo A su estreno absoluto.

Tras su estreno se participará en los festivales más relevantes.

Para la selección y definición del circuito de festivales se tendrán en especial consideración los festivales y eventos especializados en cine social, cine y en valores.

Durante la asistencia a festivales, y teniendo en cuenta sus mercados se buscarán alianzas con distribuidores para la exhibición cinematográfica.

Para facilitar su distribución internacional la película se subtitulará a dos idiomas.

Preestreno comercial

Dado el cuantioso número de personas y entidades involucradas en la producción se realizará un evento en el que se proyectará la película y se hará un reconocimiento a las personas clave.

Se difundirá a través de una campaña de difusión específica: Campaña informativa a medios de comunicación y canales de otras entidades.

Emisión en plataformas

Estamos en conversaciones con Filmin para poder llegar a un acuerdo de emisión. Igualmente intentaremos entablar acuerdos con Movistar Plataformas digitales VOD (Vídeo bajo demanda) descargas y visionados en plataformas audiovisuales en internet.

Proyecciones en instituciones culturales y entidades socioculturales.

Distribución a través de entidades sociales y educativas

Institutos, universidades, centros de discapacidad, Fundaciones, Asociaciones del tercer sector ...

Para ello se tendrá en cuenta la audio descripción, el lenguaje de signos accesibilidad total que facilite el visionado a personas con diferentes discapacidades.

Se diseñarán eventos específicos con el equipo artístico y técnico de la película.

ESTRATEGIA DE DIFUSIÓN A ENTIDADES

La búsqueda de alianzas con entidades que colaboren en la película en su patrocinio, en la difusión, diseminación de la información y, en general, en el posicionamiento de la producción será una acción clave.

Es por ello por lo que se vuelve tan importante la creación de canales de comunicación propios como la web, boletines digitales, eventos... que contribuirán a visibilizar el apoyo de estas entidades animándolas a participar.

13 - PLAN DE COMERCIALIZACIÓN

La realización del dossier informativo de la película puede ser el primer acercamiento con tales entidades.

Estrategias de difusión a través de entidades relacionadas (es importante que colaboren pero todavía no forman parte del proyecto).

Estrategias de difusión entre las entidades ya involucradas, familiares, amigos para crear el grupo específico.

CAMPAÑAS INFORMATIVAS Y DIGITALES

Si hemos hablado de la importancia de la creación de los propios canales de comunicación (web, redes sociales, newsletter) para llegar a nuestros públicos y poder involucrarlos al máximo en nuestras acciones, no podemos dejar de lado los medios de comunicación “tradicionales” porque siguen acumulando grandes audiencias y siguen siendo motores de conciencia, motivación y participación.

Las campañas informativas se definirán en función de un plan de comunicación que seleccione los medios más destacados por su mayor audiencia, por su idoneidad con el contenido específico que queramos transmitir, en función del ámbito geográfico al que nos estemos dirigiendo en cada momento y con las características de cada acción.

Se tendrán en consideración prensa, radio, televisión y medios digitales.

Dada la naturaleza del proyecto se valorarán no solo los medios generalistas sino también medios especializados en inclusión, discapacidad, bullying, temas sociales.

En este sentido, se cuenta ya con la certeza de que el tema resulta muy atractivo a los medios de comunicación generalistas que se han volcado con experiencias similares anteriores.

Siguiendo el plan de comunicación diseñado al inicio, los contenidos también se pondrán a disposición de los medios de otras entidades y organismos para que puedan replicarlos en sus canales.

El plan de comunicación temporizará las acciones informativas que irán más allá de la difusión de los momentos destacados y de la comunicación de los eventos de la película (inicio de rodaje, hitos clave en los protagonistas, nuevas entidades asociadas, estreno del cortometraje, preestreno, proyecciones, lanzamiento de materiales especiales...)

Cada una de las campañas informativas y las acciones de comunicación digital irán acompañadas de sus correspondientes acciones de relaciones públicas con los medios, seguimiento y evaluación.



14 - EL EQUIPO. SUMA DE ESFUERZOS ENTRE EL PROFESIONAL Y EL AMATEUR

Confluyen dos tipos de profesionales, los que trabajan en MEDIA AUDIOVISUAL SERVICE, MASTV, y personas con diversidad funcional.

Afrontamos el trabajo integrando a personas con discapacidad intelectual que graban, guionizan y dirigen.

Los miembros del equipo están bien cohesionados desde hace tiempo, la particularidad que tenemos es que sabemos que la paciencia y el respeto son nuestra piedra angular.

Por primera vez y será un hito muy importante, vamos a solicitar la ayuda de instituciones como la Comunidad de Madrid para que apoyen el guion y la dirección de Mar Sobrado.

La Producción ejecutiva del cortometraje es de Esther Yáñez, gerente de la productora MASTV. Ella lidera junto con Eva Jiménez (directora de la Escuela Internacional de Medios Audiovisuales- EIMA) el proyecto social "**Estamos Rodando**" que se fundó en 2007, en el que enseñamos a personas con discapacidad intelectual técnicas audiovisuales.

<http://www.cineytele.com/2007/01/30/La-Escuela-de-Medios-Audiovisuales-y-el-Festival-de-Cine-Solidario-de-Madrid-ponen-en-marcha-el-proyecto-Estamos-rodando-para-la-integracion-de-d discapacitados/>

<https://www.elnortedecastilla.es/20071215/valladolid/premian-corto-d discapacitados-20071215.html#>

Esther Yáñez y Eva Jiménez son las pioneras en crear proyectos inclusivos de formación y empleo para personas con diversidad funcional creando un vínculo de colaboración con la Fundación Gil Gayarre en el año 2010.

<https://plenainclusionmadrid.org/noticias/clausura-del-curso-enfocando-el-futuro-de-fundacion-gil-gayarre/>



The image features three dark silhouettes of people standing in a line, holding hands. They are positioned against a vibrant, deep blue night sky filled with numerous small, bright stars. The overall mood is serene and romantic. The text is overlaid on the central part of the image.

Gracias por su atención y Nos vemos en los cines

MEDIA AUDIOVISUAL SERVICES

www.mastv.es
